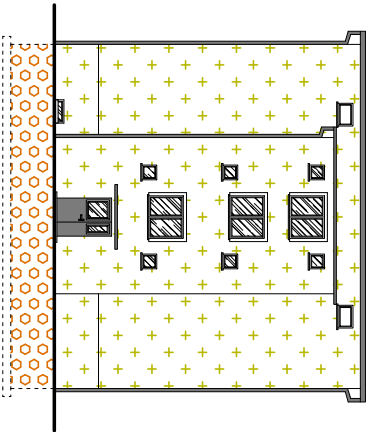
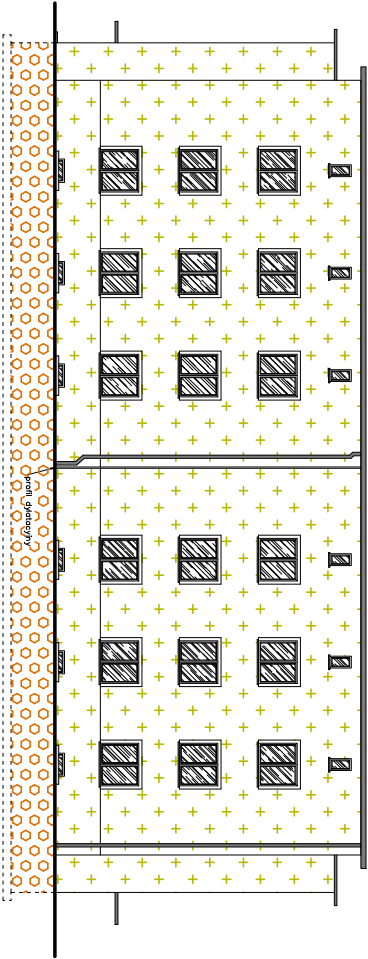
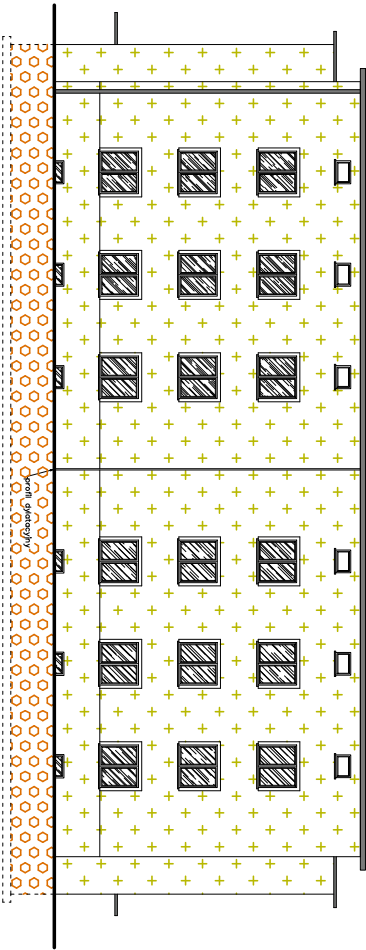
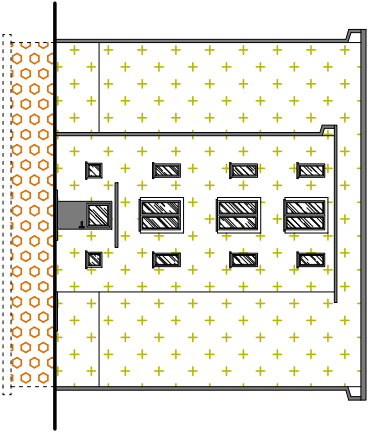



ELEWACJA POŁUDNIOWA

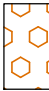


ELEWACJA POŁUDNIOWA



LEGENDA

- 

ocieplenie styropianem EPS  $\lambda \leq 0,033 \text{ W/m}\cdot\text{K}$  gr. 15,0 cm  
i wykończenie tynkiem ciekowsastwowym (kokci z tżpieniem  
tworzywowyw wbljanym) system spełniający NRO, z aprobatami
- 

ocieplenie styropianem XPS  $\lambda \leq 0,036 \text{ W/m}\cdot\text{K}$  gr. 10,0 cm  
i wykończenie tynkiem cienkowsastwowym (kokci z tżpieniem  
tworzywowyw wbljanym) system spełniający NRO, z aprobatami

Ocieplenie stropu nad piwnicą należy wykonać w następujący sposób:  
- ocieplić strop natryskowym systemem izolacji termiczno-akustycznej o  
grubości 10,0 cm i współczynniku przewodzenia ciepła  $\lambda=0,034 \text{ W/(m}\cdot\text{K)}$ .

Ocieplenie stropu przy pomocy wełny mineralnej o grubości 20,0 cm i  
współczynniku przewodzenia ciepła  $\lambda=0,036 \text{ W/(m}\cdot\text{K)}$ .

Ościeża okienna i drzwiowe  $\lambda \leq 0,038 \text{ W/m}\cdot\text{K}$  gr. 3,0 cm  
i wykończenie tynkiem cienkowsastwowym

47-225 Kędrzyn - Koda, ul. Broniewskiego 15 TERMOEXPERT S.A. www.termoexpert.com.pl biuro@termoexpert.com.pl			
TEMAT			
PROJEKT BUDOWLANO-ARCHYTEKTONICZNY REMONTU WIELORODZINNEGO BUDYNKU MIESZKALNEGO ZLOKALIZOWANEGO W MIASTECZYNIE KĘDRYN W POKOJACH SUKCESYJNEJ Z OCIEPLENIEM PRZEGROD ZEWNETRZNYCH			
LOKES			
PIEKARY SUKCESYJNE 41-90, ul. KALWARYJSKA 64, 66			
BUDYNEK MIESZKALNY WIELORODZINNY			
STAN PROJEKTOWANY: SCHEMAT OCIEPLENIA			
ELEVACJE -			
TEMAT RYSUNKU			
tytuł	ARCHITEKTURA - TECHNICZNA	tytuł	PB
zespół	tytuł i numeracja	tytuł	tytuł
projektant	mgr inż. KLAUDIA RUDNICKA	tytuł	tytuł
opracował	mgr inż. KLAUDIA RUDNICKA	tytuł	tytuł
inwestor	INWESTOR MIASTECZYNIA KĘDRYN ul. KALWARYJSKA 64, 66 41-900 KĘDRYN SUKCESYJNE	tytuł	tytuł
SKALA	1:200	tytuł	tytuł
DATA	21.08.2023	tytuł	tytuł